



АДМИНИСТРАЦИЯ ГОРОДА ПЕРМИ  
ДЕПАРТАМЕНТ ЗЕМЕЛЬНЫХ ОТНОШЕНИЙ

**РЕШЕНИЕ**

**о размещении объектов № 21-01-44-691 от 18 ИЮН 2020**

г. Пермь, ул. Сибирская, 15

Департамент земельных отношений администрации города Перми в соответствии с пунктом 3 статьи 39.36 Земельного кодекса Российской Федерации, Положением о порядке и условиях размещения объектов на землях или земельных участках, находящихся в государственной или муниципальной собственности, на территории Пермского края без предоставления земельных участков и установления сервитутов, публичного сервитута, утвержденным постановлением Правительства Пермского края от 22.07.2015 № 478-п

**разрешает** ООО «Ренессанс Строй» (ИНН 5903111180, ОГРН 1135903007140, место нахождения: 614025, Пермский край г. Пермь, ул. Пихтовая, 42А, офис 9)

**размещение объекта:** элементы благоустройства территории, в том числе малые архитектурные формы, за исключением некапитальных нестационарных строений и сооружений, рекламных конструкций, применяемых как составные части благоустройства территории

**на землях:** государственная собственность на которые не разграничена

**на срок:** 1 год

**местоположение:** г. Пермь, Мотовилихинский район, севернее здания по ул. Ким, 60, кадастровый номер земельного участка 59:01:4311088:58

Территория, согласно схеме, расположена в зонах с особыми условиями использования территорий: охранный зона объектов электросетевого хозяйства, приаэродромная территория аэродрома аэропорта Большое Савино; в прочей зоне ограничений: зона образовательного учреждения.

ООО «Ренессанс Строй»:

1. Соблюдать правила охраны электрических сетей, установленные постановлением Правительства Российской Федерации от 24.02.2009 № 160 «О порядке установления охранных зон объектов электросетевого хозяйства и особых условий использования земельных участков, расположенных в границах таких зон»;

2. Соблюдать правила охранных зон воздушного пространства, установленные постановлением Правительства Российской Федерации от 11.03.2010 № 138 «Об утверждении Федеральных правил использования воздушного пространства Российской Федерации»;

3. Соблюдать требования пункта 3.6 Правил благоустройства и содержания территории в городе Перми, утвержденных решением Пермской городской Думы от 18.12.2018 № 265.

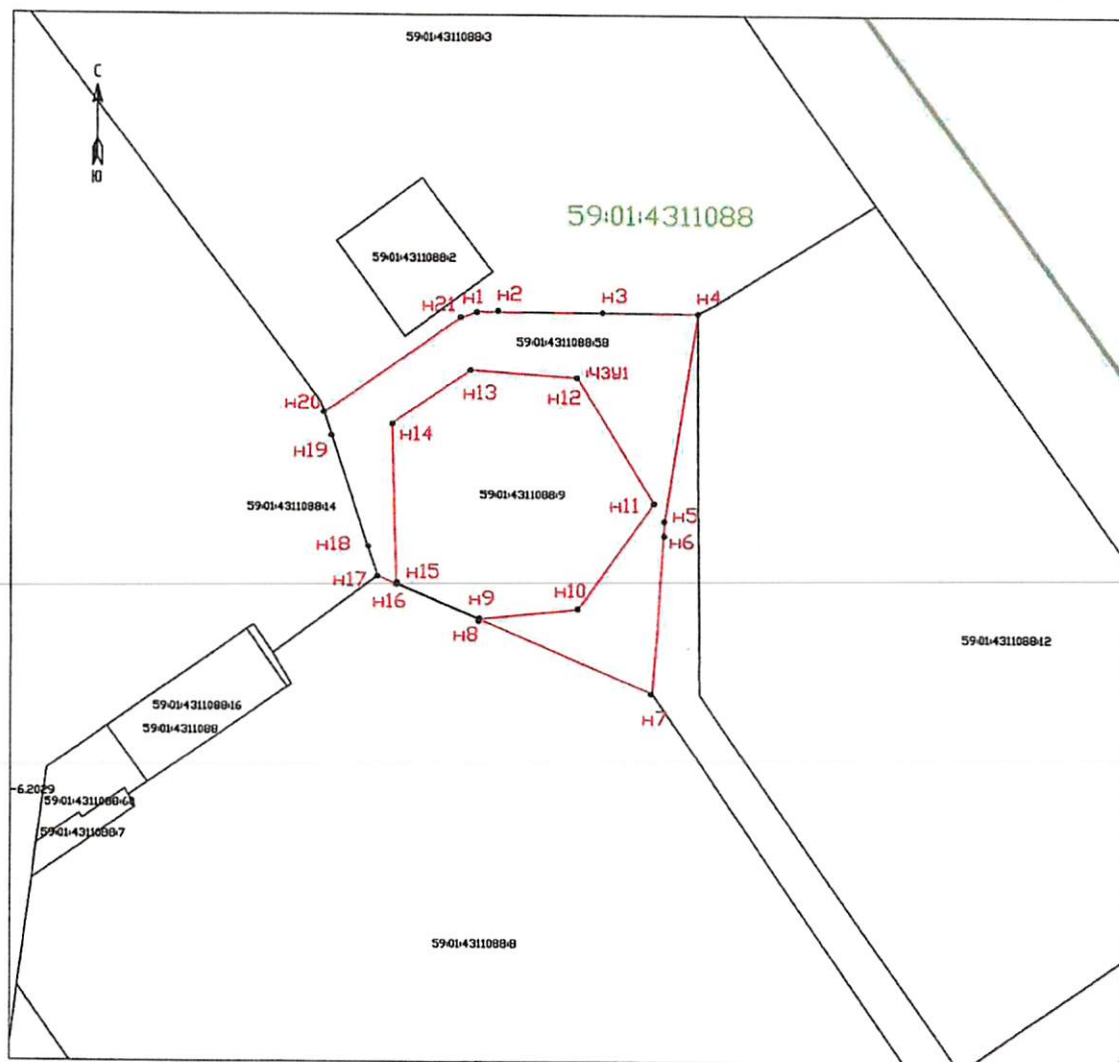
**Приложение:** схема предполагаемых к использованию земель или части земельного участка (на 1 л. в 1 экз.).

Начальник отдела предоставления  
земельных участков по работе  
с юридическими лицами



Н.М. Санникова

# Схема предполагаемых к использованию земель или части земельного участка



Масштаб 1: 1000

Условные обозначения:

- Проектируемая граница земельного участка
- 59:01:4311088 Номер кадастрового квартала
- Граница кадастрового квартала
- Красные линии

Объекты для размещения элементов благоустройства территории, в том числе малых архитектурных форм, за исключением некапитальных нестационарных строения и сооружения, рекламных конструкций, применяемых как составные части благоустройства территории

Местоположение: Пермский край, г. Пермь, Мотовилихинский район, севернее здания по ул. КИМ, 60

Площадь земель или части земельного участка, кв. м 912 кв.м.

Категория земель Земли населенных пунктов

Вид разрешенного использования: для размещения элементов благоустройства территории, в том числе малых архитектурных форм, за исключением некапитальных нестационарных строения и сооружения, рекламных конструкций, применяемых как составные части благоустройства территории

Описание границ смежных землепользователей

- от точки **n1** до точки **n4** - Земельный участок с кадастровым номером 59:01:4311088:3
- от точки **n4** до точки **n7** - Муниципальное образование город Пермь
- от точки **n7** до точки **n8** - Земельный участок с кадастровым номером 59:01:4311088:8
- от точки **n8** до точки **n9** - Муниципальное образование город Пермь
- от точки **n9** до точки **n15** - Земельный участок с кадастровым номером 59:01:4311088:9
- от точки **n15** до точки **n16** - Муниципальное образование город Пермь
- от точки **n16** до точки **n17** - Земельный участок с кадастровым номером 59:01:4311088:8
- от точки **n17** до точки **n20** - Земельный участок с кадастровым номером 59:01:4311088:14
- от точки **n20** до точки **n1** - Земельный участок с кадастровым номером 59:01:4311088:3

Условный номер части земельного участка: 4311		
Площадь земельного участка: 912 кв.м		
Обозначение характерных точек границ	Координаты, м (МСК 59)	
	X	Y
1	2	3
n1	519515.94	2235243.65
n2	519515.93	2235245.91
n3	519515.86	2235260.72
n4	519515.80	2235273.85
n5	519487.00	2235269.51
n6	519484.64	2235269.34
n7	519463.08	2235267.86
n8	519473.30	2235244.10
n9	519473.39	2235244.12
n10	519474.75	2235257.68
n11	519488.48	2235268.03
n12	519506.85	2235257.44
n13	519507.85	2235242.84
n14	519500.52	2235232.00
n15	519476.31	2235232.65
n16	519478.22	2235232.62
n17	519479.33	2235230.06
n18	519483.41	2235228.72
n19	519488.74	2235223.68
n20	519501.95	2235222.63
n21	519515.01	2235241.24

Согласовано:  
Заказчик

